

The Last Stage

# 最終2邸

希少なチャンスをお見逃しなく!



今週の(土)(日)(祝)完成見学会

営業時間 10:00~18:00

利便に恵まれた充実の環境 オール電化 全4区画

## ユニエクセラン赤間駅前

宗像市



MODEL HOUSE

3号地 4LDK

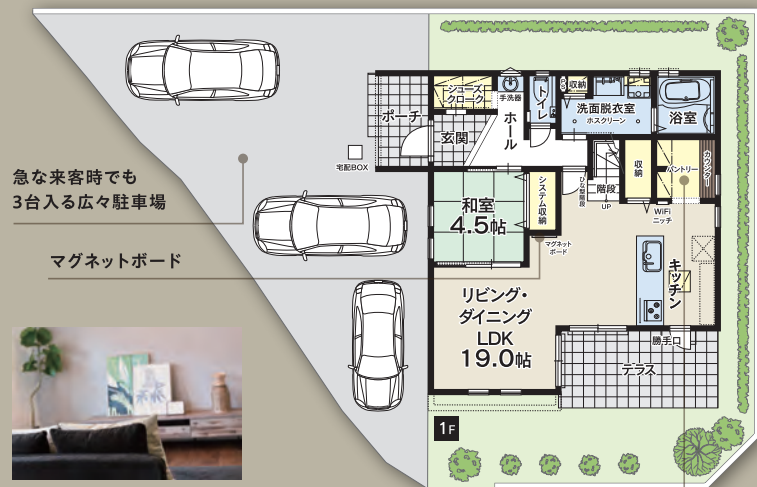
◎販売価格  
[土地+建物+外構] **4,610万円** (税込み)

■土地面積 / ■建物面積 /  
204.74㎡(61.93坪) 120.14㎡(36.34坪)

頭金 0円  
月々 **107,015円** (ボーナスなし)  
月々 **83,801円** (ボーナス(年2回)139,424円)

家具付き  
特別販売

1階家具・照明・カーテン・  
エアコンをお付けして  
特別販売いたします

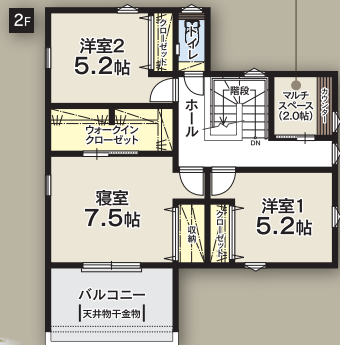


急な来客時でも  
3台入る広々駐車場

マグネットボード



家族共通の趣味に  
利用できるスペース



料理中の合間に子どもの  
プリントチェックや保管庫など  
多彩に利用できるスペース



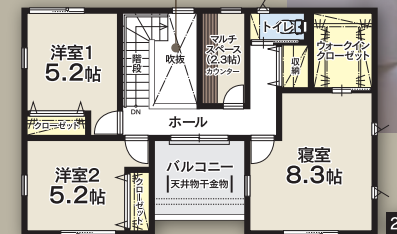
4号地 4LDK

◎販売価格  
[土地+建物+外構] **4,650万円** (税込み)

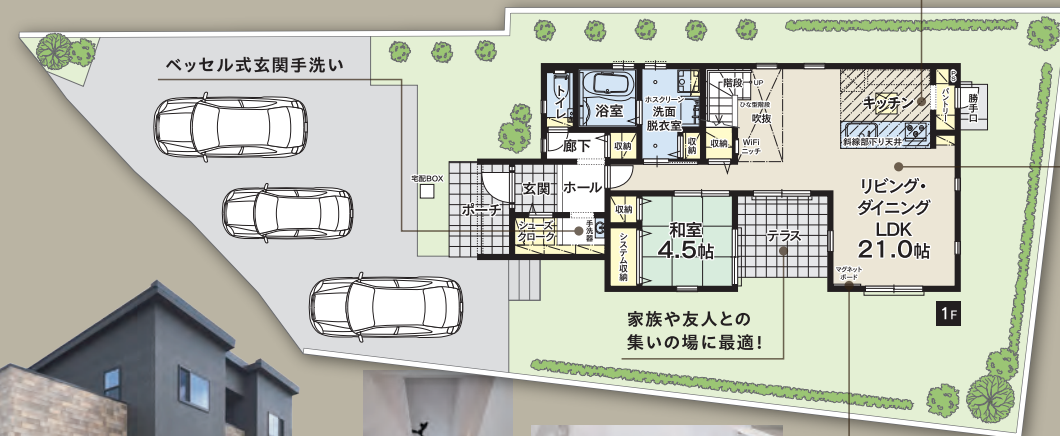
■土地面積 / ■建物面積 /  
273.52㎡(82.74坪) 122.80㎡(37.14坪)

頭金 0円  
月々 **107,943円** (ボーナスなし)  
月々 **84,730円** (ボーナス(年2回)139,424円)

室内を明るく照らす  
階段吹抜け



パントリーから  
勝手口に通り抜け  
できるキッチン



家族や友人との  
集いの場に最適!

テラスから降り注ぐ光が  
明るく照らすリビング



マグネットボード

ビバホーム・ゆめマートすぐそば。ショッピングが楽しくなります!



赤間駅・大型ショッピングモール徒歩圏内で快適便利!



徒歩  
約7分  
500m

赤間小学校



徒歩  
約19分  
1.5km

城山中学校



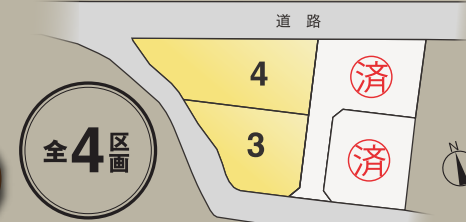
徒歩  
約27分  
2.1km

ビバモール赤間



徒歩  
約3分  
230m

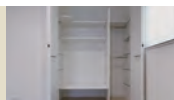
区画図



タカラ  
キッチン



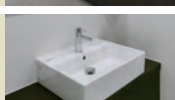
押入れ  
収納システム



安心の設備  
10年保証付き

- キッチン
- バス
- 洗面化粧台
- トイレ×2
- 給湯器
- ドアホン

ベッセル式  
洗面化粧台



TOTO  
バス



玄関  
手洗い



宅配BOX



※CGパースは図面をもとに描かれた物で実際とは異なります。※建物価格には消費税が含まれます。※返済例は当社提携の銀行ローン、変動金利0.55%(令和5年9月現在)、返済期間40年、ボーナス1,000万円を計算。利率は変動することがあります。※ご融資には条件があります。※別途諸経費が必要です(住宅ローンに含むことは可能です)。※詳しくは担当スタッフにお問合せ下さい。

■ユニエクセル赤間駅前 物件概要 ●所在地 福岡県宗像市田久2丁目11 ●地目/宅地 ●用途地域 第一種低層住居専用地域 ●建ぺい率/50% ●容積率/80% ●総区画数/4区画 ●道路幅員/4m アスファルト舗装 ●私道負担/なし ●電気/九州電力 ●水道/公営水道 ●排水/公共下水道 ●販売・売主 事業主/第一ホーム株式会社 福岡支店 ●土地面積/204.74㎡・273.52㎡ ●建物面積/120.14㎡・122.80㎡ ●販売価格/4,610万円・4,650万円 ●販売戸数/4戸 ●今回販売戸数/2戸 ●構造・規模/木造軸組工法 ●建築確認番号/第KJH22-01764-1号 他 ●完成・入居/未定 ●広告有効期限/令和6年3月末日迄

第一交通産業グループ DAIICHI

第一ホーム株式会社

福岡支店 福岡市博多区東比恵2-17-15-1F  
国土交通大臣(第008821号)  
(公社)福岡県宅地建物取引業協会(一社)九州不動産公正取引協議会加盟

■現地案内会のお申し込みやお問い合わせはこちらから

0120-555-258

■ホームページはこちらから〈ユニエクセル赤間駅前〉特設サイトへ

ユニエクセル赤間駅前 検索 <https://dai1-home.com>

最新情報  
を特設サイトへ  
公開中!

